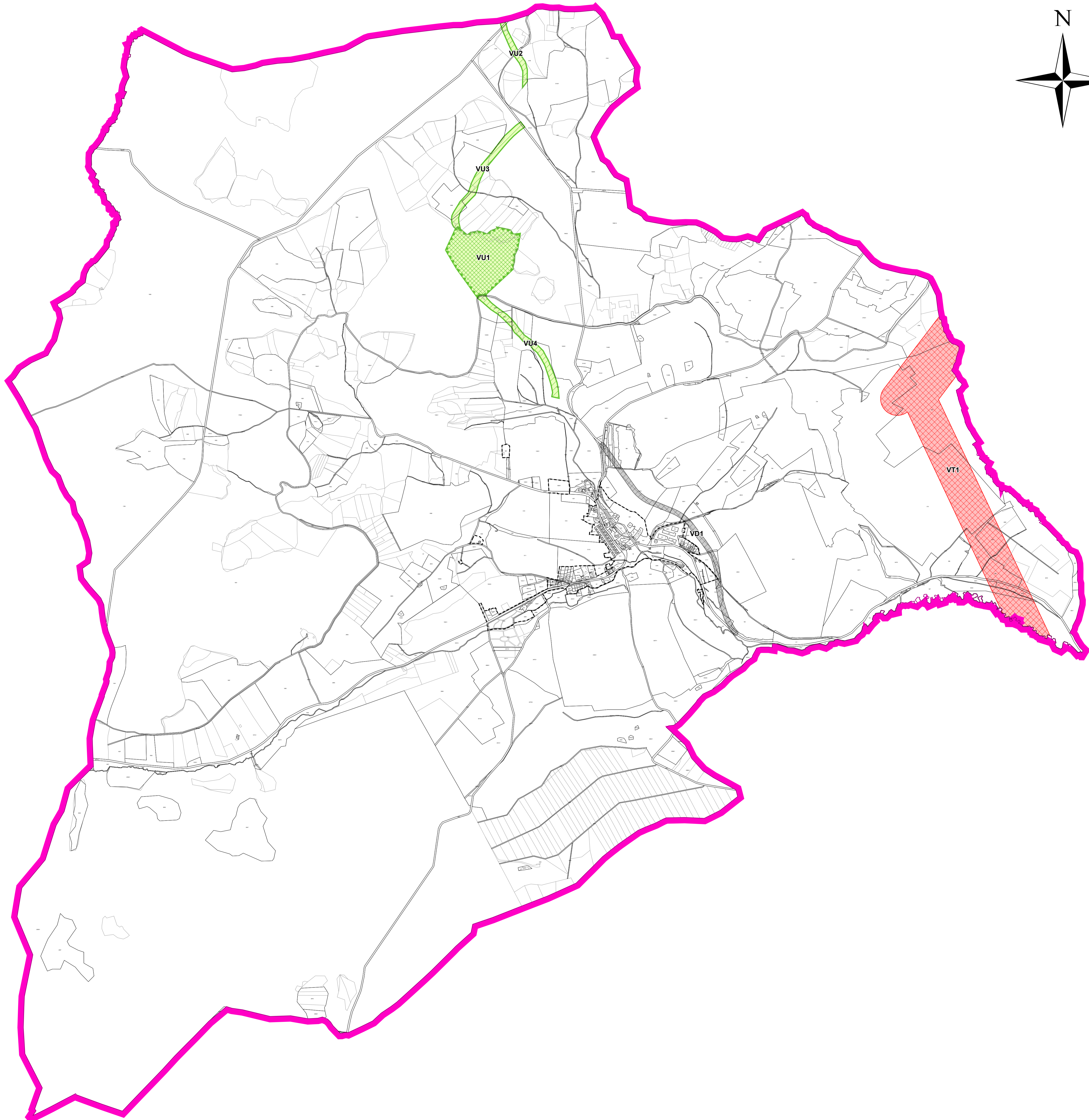
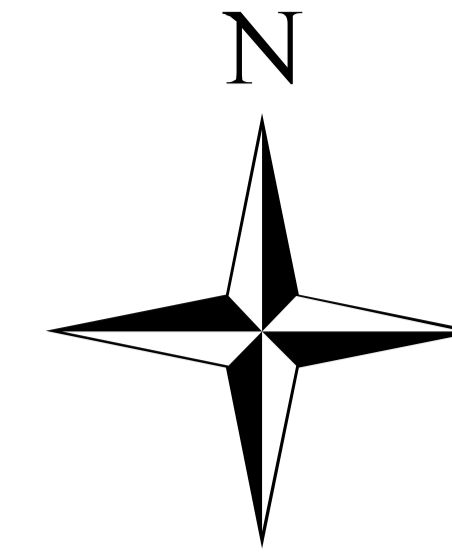


ÚZEMNÍ PLÁN PRAMENY

VÝKRES VEŘEJNĚ PROSPĚŠNÝCH STAVEB,
OPATŘENÍ A ASANACÍ 1 : 10 000



STAV	NÁVRH
HRANICE	
	HRANICE ŘEŠENÉHO ÚZEMÍ
	HRANICE ZASTAVĚNÉHO ÚZEMÍ K 1.5.2013
VEŘEJNĚ PROSPĚŠNÉ STAVBY S MOŽNOSTÍ VYVLASTNĚNÍ	
	KORIDOR SILNICE II. TŘÍDY - V ZÚR KK VPS D72
	KORIDOR VENKOVNÍHO VEDENÍ ELEKTRICKÉ ENERGIE - V ZÚR KK VPS E06
VEŘEJNĚ PROSPĚŠNÁ OPATŘENÍ S MOŽNOSTÍ VYVLASTNĚNÍ	
	LOKÁLNÍ BIOCENTRUM - NAVRŽENÉ K ZALOŽENÍ
	LOKÁLNÍ BIKORIDOR - NAVRŽENÝ K ZALOŽENÍ

POŘIZOVATEL	MĚSTSKÝ ÚŘAD MARIÁNSKÉ LÁZNE Stavební úřad, oddělení územního plánování			
DODAVATEL	AGROURBANISTICKÝ ATELIER			
ODPOVĚDNÝ PROJEKTANT	ING. STANISLAV ZEMAN			
SPOLUPRACOVALI	ING. MIROSLAV FIALA, ING. PETR LAUBE, ING. ALEŠ DITTERT, RNDr. JAN KRÍVANEC			
NÁZEV AKCE	ÚZEMNÍ PLÁN PRAMENY	DATUM	10/2016	
NÁZEV VÝKRESU		VÝKRES VEŘEJNĚ PROSPĚŠNÝCH STAVEB, OPATŘENÍ A ASANACÍ	MĚŘÍTKO	1 : 10 000
ETAPA			FORMÁT	A0
		B.3		